



Découvrez

Lexmark Markvision Enterprise

Un logiciel de gestion de parcs de nouvelle génération pour une visibilité complète

Lexmark Markvision Enterprise est un logiciel gratuit basé sur un navigateur qui permet d'avoir une visibilité complète sur votre parc d'imprimantes et de multifonctions réseau, qu'il s'agisse de produits Lexmark et non Lexmark. Cet ensemble d'outils avancés, très conviviaux, vous offre tout ce dont vous avez besoin pour rechercher, configurer, surveiller et gérer des imprimantes tout au long de leur cycle de vie.

Markvision a été entièrement transformé

Fonctionnement à base de rôles

Pour permettre la coordination des différentes tâches de gestion des imprimantes, le logiciel se compose de quatre outils : Asset Manager (le gestionnaire d'imprimantes), Politiques (les politiques), Service Desk (l'assistance technique) et Event Manager (le gestionnaire d'événements). Ce système à base de rôles est avantageux à la fois pour les administrateurs et les utilisateurs. Les administrateurs affectent des droits d'accès en fonction des responsabilités des utilisateurs et les utilisateurs ont accès aux fonctionnalités qui leur sont nécessaires pour leur travail. D'autre part, le logiciel est basé sur la terminologie et les méthodologies ITIL®, le cadre de bonnes pratiques utilisé par les gestionnaires de services informatiques du monde entier.

La base de données

Le coeur du système est une base de données qui permet de sauvegarder et de récupérer des informations sur votre parc d'imprimantes. Les données de configuration système et d'autres informations sur les imprimantes sont sauvegardées dans la mémoire persistante de la base de données. Pour plus de flexibilité, vous pouvez installer la base de données sur un serveur distant ou sur le serveur qui héberge Markvision Enterprise.

Nouvelle interface utilisateur

L'interface utilisateur offre à la fois des fonctionnalités et un visuel exceptionnels, qui rendent son utilisation intuitive, cohérente et conviviale.

Utilisation via le Web

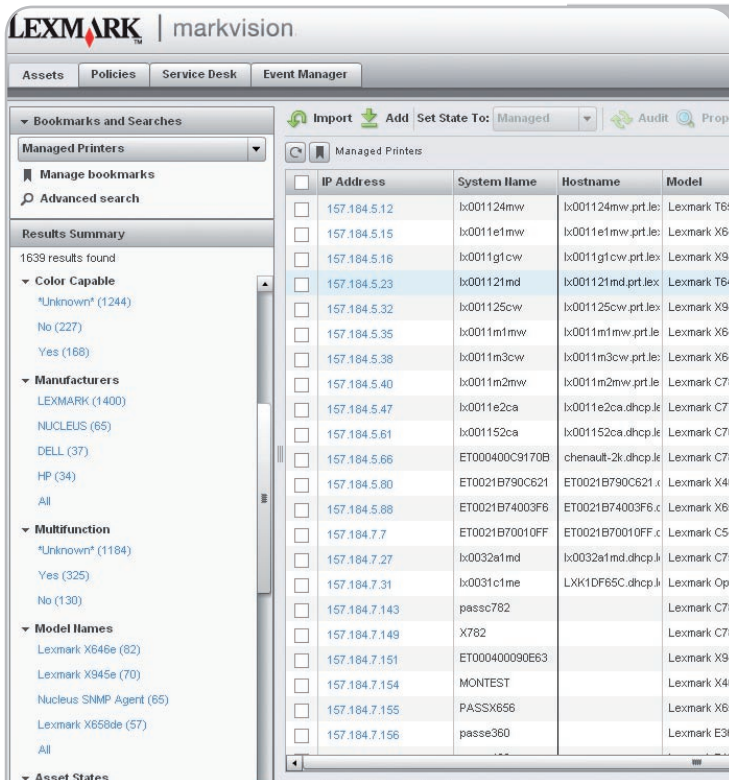
Une fois installé, Markvision Enterprise est accessible à partir de n'importe quel ordinateur du réseau via votre navigateur Internet. Nul besoin d'installer un logiciel client.

Evolutivité complète

Markvision Enterprise vous permet de gérer l'intégralité de votre parc de manière centralisée, que vous ayez un petit nombre ou des milliers d'imprimantes. Des tests concluants ont été réalisés par Lexmark sur 20 000 imprimantes connectées à un seul serveur.

Quatre outils puissants vous aident à gérer votre environnement d'impression de manière efficace

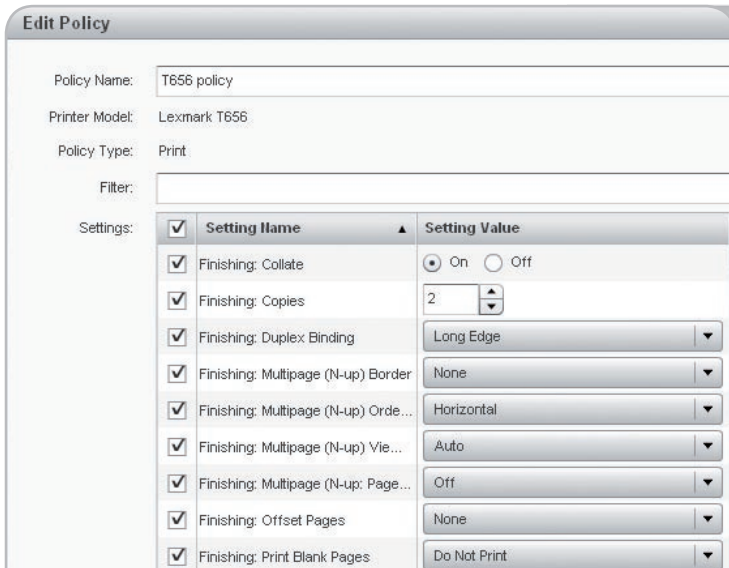
Le logiciel de gestion de parcs Lexmark Markvision Enterprise vous permet de surveiller, dépanner et gérer des périphériques d'impression Lexmark et non Lexmark pendant tout leur cycle de vie, du moment où vous les connectez au réseau jusqu'au jour où vous les retirez.



Asset Manager

Markvision Asset Manager recherche les imprimantes, collecte des informations les concernant et vous permet de les classer en groupes pour faciliter les recherches, planifier des tâches et suivre leur évolution tout au long de leur cycle de vie. Avec Markvision Asset Manager, vous pouvez :

- Rechercher automatiquement des imprimantes ou en importer une liste.
- Créer des profils de recherche et les exécuter à des intervalles de temps planifiés afin d'avoir toujours une liste actualisée des imprimantes.
- "Auditer" les imprimantes pour collecter des informations sur les fonctionnalités installées, les options, le nombre de pages imprimées et d'autres statistiques.
- Rechercher et grouper les imprimantes en fonction d'attributs, puis marquer d'un signet les résultats pour y accéder ensuite facilement.
- Suivre les imprimantes pendant tout leur cycle vie et surveiller automatiquement les changements. Les statuts de cycle de vie sont Nouveau, Géré, Géré-Modifié, Géré-Manquant, Géré-Trouvé, Retiré et Non géré.
- Générer des rapports d'inventaire au format PDF ou CSV pour mieux comprendre la composition de votre parc et partager des informations avec les décideurs.



Policies

Une fois que vous avez répertorié et classé vos imprimantes, Markvision Policies vous permet de les configurer, de mettre à jour des paramètres et de vérifier au fil du temps leur configuration - tout cela à partir d'un point central via votre navigateur. Avec Markvision Policies, vous pouvez :

- Créer des politiques fiables et flexibles qui définissent de quelle manière vous voulez configurer des modèles particuliers.
- Vérifier automatiquement la conformité des imprimantes par rapport aux politiques.
- Appliquer des politiques, soit manuellement soit automatiquement, afin que toutes les imprimantes soient configurées de la manière que vous avez définie.
- Mettre à jour les firmwares afin que toutes les imprimantes aient automatiquement le même niveau de mise à jour.

IP Address	System Name	Model	Printer Status	Supply Status	Copy	Email FTP
157.184.5.12	lx001124mw	Lexmark T656	✓	✓		✓ T656 test
157.184.5.14	lx001123mw	Lexmark X854e	✓	✓	X854e test	✓ X854e test
157.184.5.15	lx0011e1mw	Lexmark X646e	✓	✓	X646e test	✓ X646e test
157.184.5.16	lx0011g1cw	Lexmark X945e	⚠	✓	X945e test	✗ X945e test
157.184.5.23	lx001121md	Lexmark T644	⚠	✓		
157.184.5.32	lx001125cw	Lexmark X945e	✓	✓	X945e test	✓ X945e test
157.184.5.35	lx0011m1mw	Lexmark X644e	✓	✓		
157.184.5.38	lx0011m3cw	Lexmark X646e	✓	?	X646e test	? X646e test
157.184.5.40	lx0011m2mw	Lexmark C782 460	✓	✓	C782 policy	✓ C782 policy
157.184.5.47	lx0011e2ca	Lexmark C772	✓	⚠		
157.184.5.61	lx001152ca	Lexmark C762	✓	✓		
157.184.5.88	ET0021B74003F6	Lexmark X656de	✓	✓		
157.184.7.7	ET0021B70010FF	Lexmark C544	✓	✓		

Service Desk

Markvision Service Desk vous permet d'interagir en temps réel avec vos imprimantes en vous donnant les outils nécessaires pour résoudre et corriger les problèmes aussi vite que possible. Avec Markvision Service Desk, vous pouvez :

- Afficher le statut d'une imprimante.
- Afficher des informations sur les politiques afin de savoir rapidement si l'imprimante est en conformité avec les politiques, et les appliquer si les paramètres ont été modifiés.
- Interagir à distance avec l'imprimante, soit via la page Web intégrée soit via le panneau de commande à distance. L'accès au panneau de commande à distance est pris en charge sur tous les nouveaux modèles Lexmark et vous permet de modifier des paramètres comme si vous étiez physiquement présent devant l'imprimante.

Name	Description
Supplies low	Send an email to service when supplies are low

Alerts	Name	Type	Severity
<input type="checkbox"/>	Supply Alert	Supplies	Error
<input type="checkbox"/>	Supply Calibrating	Supplies	Error
<input checked="" type="checkbox"/>	Supply Empty	Supplies	Error
<input type="checkbox"/>	Supply Full	Supplies	Error
<input type="checkbox"/>	Supply Full Or Missing	Supplies	Error
<input type="checkbox"/>	Supply Jam	Supplies	Error
<input checked="" type="checkbox"/>	Supply Low	Supplies	Error
<input type="checkbox"/>	Supply Missing	Supplies	Error

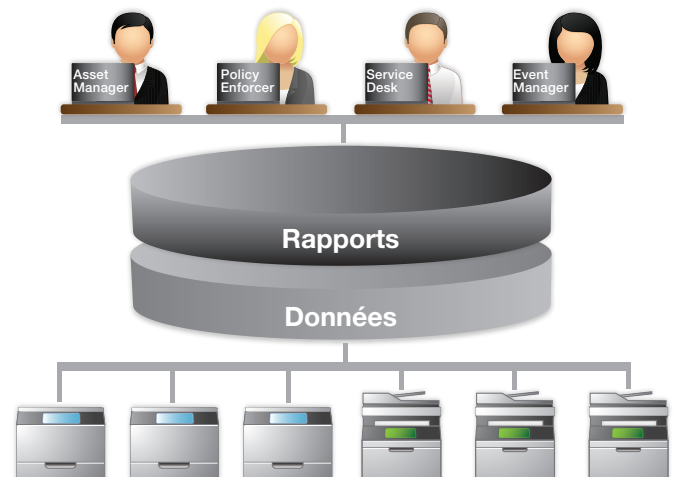
Event Manager

Alors que Markvision Service Desk vous permet d'intervenir en cas de problèmes, Markvision Event Manager vous aide à anticiper les problèmes en surveillant les imprimantes de manière proactive, en vous alertant sur des événements et en lançant des actions automatiques lorsque ces événements se produisent. Avec Markvision Event Manager, vous pouvez :

- Guetter la survenance d'événements dans votre parc, par exemple la baisse des niveaux de consommables et des conditions d'erreur.
- Automatiser votre réponse à un type d'événement une fois que l'alerte a été reçue, soit par le biais d'une notification par e-mail soit, si une action personnalisée est nécessaire, via une ligne de commande exécutable.

Au coeur du système d'information

Markvision Enterprise est une application Web de gestion d'imprimantes sur le modèle clients/serveur, destinée aux professionnels informatiques. Le serveur identifie les périphériques d'impression du réseau et communique les informations correspondantes au poste client. Le client affiche les informations sur une interface utilisateur intuitive, structurée en rôles, qui vous permet de gérer facilement vos imprimantes.



Moins de coûts, une plus grande agilité

Votre entreprise exige des performances élevées et une haute disponibilité de son parc d'imprimantes. Lexmark Markvision Enterprise vous aide à y parvenir.

Gain de temps et économies de coûts

Identifiez, configurez et surveillez, à partir d'un point central, les imprimantes et les multifonctions en réseau de l'entreprise. Aucune application cliente n'est à installer. Comme Markvision Enterprise est accessible via Internet, vous pouvez utiliser cet ensemble d'outils où que vous soyez.

Des investissements rentabilisés

Réduisez les temps d'arrêt par une gestion proactive des événements. Anticipez les problèmes grâce à des alertes automatiques basées sur des conditions, par exemple sur les niveaux de consommables ou les messages d'erreur.

Davantage d'efficacité

Utilisez la planification et les politiques pour actualiser automatiquement les informations sur votre parc et pour avoir des imprimantes toujours configurées comme vous l'avez défini.



Des décisions éclairées

De puissantes fonctionnalités de reporting fournissent des informations sur les marques, les modèles, les capacités et les taux d'utilisation. Les rapports peuvent être générés au format PDF ou CSV, ce qui facilite l'exportation et le partage des informations.

Spécifications techniques

RAM

- Requis : 1 Go (2 Go ou plus recommandés)

Vitesse du processeur

- Requis : 2 GHz (3GHz ou plus recommandés)

Disque dur de l'ordinateur

- Au moins 60 Go d'espace de stockage disponible

Systèmes d'exploitation pris en charge

- Windows x64 uniquement
 - Windows Server 2008 R2 (Windows 7 Server)
- Windows x64 et x86
 - Windows 7
 - Windows Server 2003 R2
 - Windows XP
- Virtualisation
 - VMWare ESX 3.5 U5
 - VMWare vSphere 4 U1

Remarque : Vérifiez que les derniers correctifs ou mises à jour de votre système d'exploitation ont été installés.

Navigateurs Web pris en charge

- Microsoft Internet Explorer 7.x et 8.x
- Mozilla Firefox 3.x
- Apple Safari 4.x

Remarque : L'application nécessite Adobe Flash Player 10.0, mais ce produit n'est pas pris en charge par les navigateurs 64 bits. Si vous utilisez un système d'exploitation 64 bits, vous devez utiliser un navigateur 32 bits pour exécuter l'application.

Bases de données prises en charge

- Firebird
- Microsoft SQL Server 2005 et 2008

Remarque : L'application prend en charge uniquement les versions 32 bits (la base de données Firebird est préconfigurée).

Comment démarrer

Téléchargez Lexmark Markvision Enterprise gratuitement à l'adresse

www.lexmark.com/markvision.

Imprimez moins. Gagnez plus.

www.lexmark.fr

LEXMARK
TM