

Lexmark Fleet Manager

Leader des Managed Print Services

Lexmark Fleet Manager

Avec Lexmark Fleet Manager, gérez efficacement vos contrats de support pour les équipements multi-constructeurs de vos clients nécessitant un suivi constant et des réactions rapides aux alertes des besoins en fournitures et réparations. LFM vous offre des données factuelles et exploitables concernant divers aspects des parcs de vos clients pour renforcer votre capacité à communiquer et à fournir de la valeur tout en améliorant vos marges.

Qu'est-ce que LFM ?

LFM est un programme offrant aux partenaires une suite de logiciels flexible et robuste qui améliore leurs capacités à fournir des services à valeur ajoutée aux utilisateurs. La suite de gestion et de collecte de données LFM couvre un vaste éventail de problèmes de gestion de parcs d'imprimantes et de multifonctions. Avec cette vision pertinente de leurs environnements d'impression, les entreprises peuvent optimiser leur parc tout en gagnant en efficacité d'utilisation et de support et en réduisant les frais.

Les outils LFM permettent d'assurer le suivi des périphériques connectés localement et en réseau, d'aider les fournisseurs de services et de solutions à automatiser certaines tâches, d'identifier les périphériques problématiques, d'optimiser les notifications relatives aux alertes et aux incidents, de planifier proactivement les tâches de maintenance et de quantifier le coût total de possession des périphériques.

*« Pour nous, Lexmark Fleet Manager est une étape majeure.
Il améliore notre service et notre satisfaction client. »*



Gerald Raquet
Consultant en entreprise
NKS NOTHNAGEL GmbH & Co.
Kommunikationssysteme KG



Rejoignez le programme LFM et participez au marché en pleine croissance des Managed Print Services (services de gestion de parcs d'impression).

Principaux avantages de LFM

Puissance

- Support périphérique multi-constructeur
- Intégration ERP via API intégrée
- Tickets d'incident et de maintenance
- Collecte fiable de données
- Outils logiciels avec mises à jour automatiques

Souplesse

- Facilité d'installation
- Méthodes de déploiement adaptées
- Méthodes de collecte des données multiples

Reporting

- Groupement logique des équipements
- Détails par niveau utilisateur et par périphérique
- Rapports pertinents et exploitables
- Analyses financières et de coût total de possession

Sérénité

- Transmissions sécurisées des données
- Précision des compteurs
- Gestion automatique des alertes
- Temps de disponibilité maximisé

Assistance

- Fournisseur majeur de solutions d'impression
- Leader des services de gestion des parcs d'impression
- Assistance technique
- Assistance sur le terrain
- Développement de logiciels en permanence



Comment LFM se démarque

Fonction	LFM	Produits concurrents
Évaluation	- Messages d'alerte et volumes journaliers capturés sur une période déterminée	- Instantanés uniquement - Analyse delta manuelle
Détection	- Impact plus léger et plus rapide sur le réseau - Plus de périphériques ont été détectés que chez la concurrence dans les mêmes conditions de recherche	- Performances plus lentes et charge plus lourde sur le réseau - Moins de périphériques détectés
Interrogation	- Plus de relevés de compteur fournis, pour davantage d'appareils - Capture d'alertes de premier ordre - Notification automatique en cas de données manquantes	- Relevés de compteur manquants - Capture d'alertes sporadique - Aucune alerte en cas de données manquantes
Interface	- API ouverte disponible pour les intégrations avec d'autres outils métier	- Intégrations coûteuses - Flux de données erratiques
Mises à jour	- Mises à jour automatiques - Processus de mise à jour très stable	- Mises à jour erratiques - Appels d'assistance et interventions manuelles fréquemment requises
Assistance et développement	- Lexmark s'engage à continuellement améliorer les outils LFM et à fournir une assistance téléphonique de premier ordre avec résolution rapide pour répondre à vos besoins	- Remontée inefficace pour les appels d'assistance

Solutions de gestion de parcs d'impression multi-constructeur LFM

Lexmark Fleet Tracker (LFT)

Avec ses dernières améliorations, LFT vous offre un contrôle inégalé des données des périphériques de vos clients. Cette suite de gestion centralisée agrège toutes les données dans une base de données évolutive et vous permet de consulter et de gérer les divers éléments de données à partir d'une plateforme centrale. Qu'il s'agisse de passer en revue un parc pour un nouveau contrat potentiel, de générer des factures mensuelles pour vos contrats existants ou d'effectuer un audit et une analyse de coût total de possession, LFT offre la méthode la plus efficace pour gérer tous ces besoins métier. Les collecteurs de données LLT, eLSM et LSM regroupent leurs données directement dans le LFT, où vous avez la possibilité de gérer et d'analyser tous les aspects des parcs de vos clients, tous ensemble ou par groupes de tailles diverses allant jusqu'au périphérique individuel.

Lexmark Service Monitor (LSM)

Ce collecteur de données hébergé sur PC est robuste, très stable et se déploie sans effort. Le LSM assure la détection et le suivi d'un maximum de 1000 périphériques réseau à travers plusieurs sous-réseaux sur le site de votre client. La fonctionnalité de mise à jour automatique garantit que le LSM est entretenu sans nécessiter de visite coûteuse pour des mises à jour manuelles.

Le cycle de détection et d'interrogation de LSM est configurable pour répondre aux besoins de votre entreprise. Il recueille toutes les informations relatives à la condition des relevés de compteurs, des alertes de périphériques, des niveaux de fournitures et à l'état des appareils, et regroupe toutes ces informations directement vers le LFT pour une gestion centralisée.

Embedded Lexmark Service Monitor (eLSM)

eLSM est le collecteur de données le plus facile à déployer. Cette application eSF légère réside sur un périphérique Lexmark compatible unique connecté sur le réseau de votre client, et effectue les mêmes fonctions de collecte de données que le LSM pour un maximum de 100 périphériques en réseau à travers plusieurs sous-réseaux.

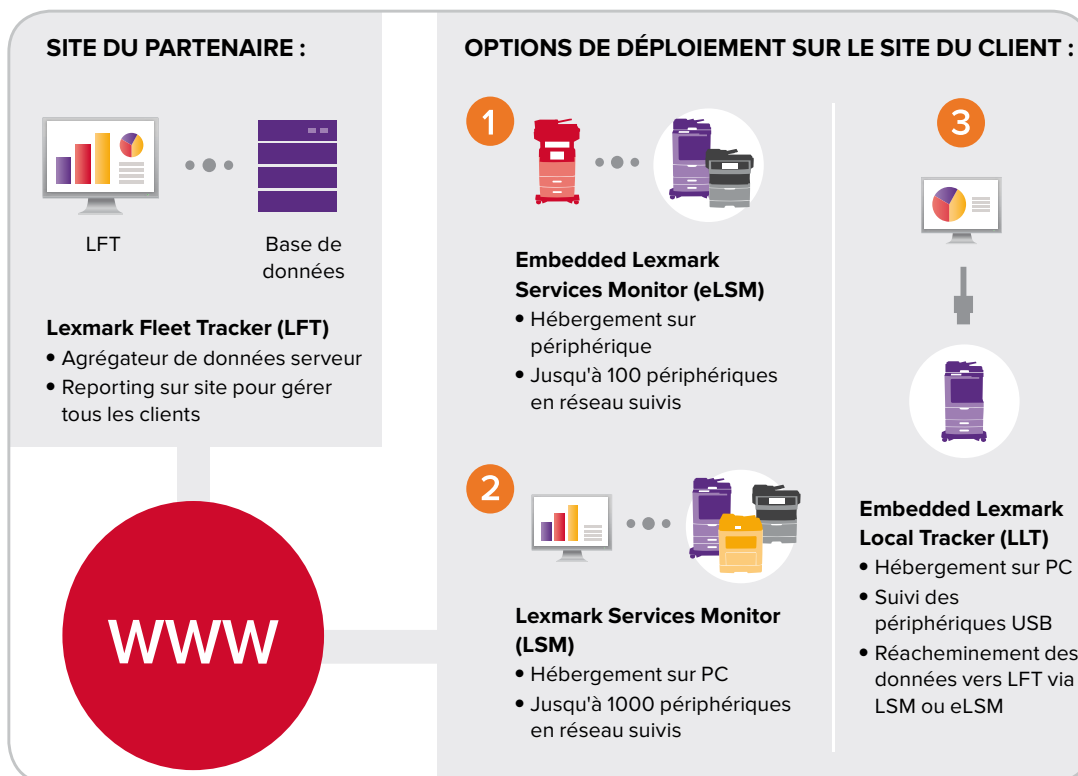
Suivi des utilisateurs et des périphériques locaux

Lexmark Local Tracker Agent (LLT) remplit plusieurs rôles pour offrir une meilleure gestion centralisée des parcs d'impression de vos clients. En premier lieu, le LLT peut être déployé sur des ordinateurs de bureau individuels sur le site de votre client pour suivre les périphériques USB déconnectés du réseau. Le LLT communiquera par câble USB pour recueillir les informations relatives au nombre total de pages imprimées et à l'état de l'appareil, afin de permettre la facturation à l'utilisation et éventuellement d'obtenir un retour sur l'utilisation des fournitures.

En outre, le LLT peut être utilisé pour suivre les informations relatives au niveau utilisateur, les détails des impressions en file d'attente (nombre de travaux en attente, nombre de pages, impression couleur ou monochrome, etc.) ainsi que les impressions en duplex et le format papier par tâche et par utilisateur. Il est également possible de déployer le LLT sur un serveur d'impression pour collecter ces informations utilisateur à partir des travaux d'impression réseau.

Lexmark Fleet Manager

Une solution hautement flexible et facilement déployable pour répondre à vos besoins de gestion de parcs d'impression.



Quelles sont les informations fournies par la solution ?

Lexmark Fleet Tracker

- Vue centralisée
- Détails clients
- Tickets d'incident
- Graphiques/Archives
- Inventaire
- Tableaux de bord
- Pages imprimées
- Coûts d'impression
 - Consommables
 - Rendements de toner
 - Suivi de maintenance
 - Planification de la maintenance
 - Temps de fonctionnement/temps d'indisponibilité
 - Classification des imprimantes
 - Fournisseurs
 - Données financières location/achat
 - Regroupement d'imprimantes
 - Temps de résolution après alerte
 - Graphiques et diagrammes
 - Centres de coûts

Lexmark Services Monitor LSM / eLSM

- Adresse MAC
- Emplacement
- Adresse IP/N° de série
- Statut imprimantes/alertes
- Niveau de toner
- Fabricant/Modèle
- Tous les relevés - numérisation/copie/noir/couleur

Lexmark Local Tracker

- Fabricant, modèle, numéro de série
- Compteur de pages, état du périphérique
- Détails des travaux par niveau utilisateur



Informez-vous dès aujourd'hui !

Spécifications techniques :

Systèmes d'exploitation pris en charge :

LFT : Windows Server 2008 R2 et versions ultérieures

LSM : Windows XP Professionnel
Windows 7
Windows Server 2008 R2
Windows Server 2003

LLT : Windows XP Professionnel
Windows 7
Windows Server 2008 R2
Windows Server 2003

Bases de données :

- LFT est fourni avec une base de données PostgreSQL (minimum 20 Go d'espace disque dédié requis)
- Oracle 11g Xe, SE, SE1 également pris en charge (minimum 10 Go d'espace disque dédié requis)
- MS SQL Server 2008/2012 (minimum 20 Go d'espace disque dédié requis)

Navigateurs Web pris en charge :

- Internet Explorer 8.0 ou version ultérieure
- Firefox 19.0.x ou version ultérieure
- Safari

Configuration système :

Configuration matérielle :

LFT :

Serveur ou PC dédié, haute disponibilité

Processeur : double cœur 2 Ghz minimum,
(3 Ghz ou plus recommandé)

Mémoire : 2 Go minimum, (8 Go ou plus recommandé)

Disque dur : 20 Go minimum, plus espace minimum dédié pour la base de données

LSM :

PC haute disponibilité sur le réseau du client

Processeur : double cœur 2 Ghz minimum,
(3 Ghz ou plus recommandé)

Mémoire : 2 Go minimum,
(4 Go ou plus recommandé)

Disque dur : 10 Go minimum d'espace libre

Contactez votre interlocuteur Lexmark pour en savoir plus sur Lexmark Fleet Manager.